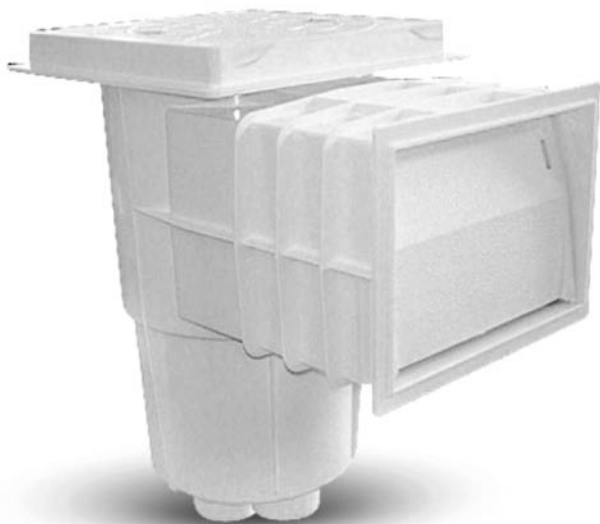




Manual del propietario Skimmer Elektrim



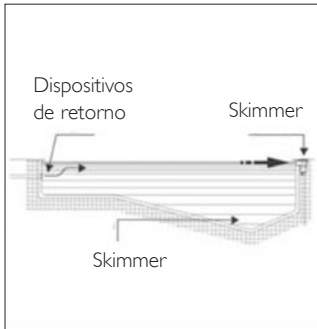


Fig. A

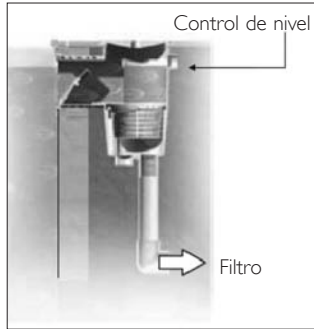


Fig. B



Fig. C



Fig. D

Importante

El manual de instrucciones que usted tiene en las manos contiene informaciones fundamentales sobre las medidas de seguridad a ser tomadas en la instalación y para el funcionamiento del producto.

Por eso, es imprescindible que tanto el instalador como el consumidor final, lean estas instrucciones antes de realizar la instalación y el funcionamiento. Guarde este manual para futuras consultas sobre el funcionamiento de este equipamiento.

Para Conseguir un óptimo rendimiento del Skimmer es conveniente observar las instrucciones que se indican a continuación:

1. Características generales

La función específica de los Skimmers, es la de eliminar la suciedad de la superficie del agua, por este motivo es aconsejable hacer un estudio previo de la orientación de la piscina antes de su construcción; y orientar las bocas de los skimmers de acuerdo con los vientos predominantes.

2. Instalacion

Para el estudio del numero de skimmers a instalar en una piscina, es aconsejable utilizar la proporcion de un skimmer por cada 25 m² de espejo de agua.

En regla general, en las piscinas con 1 o 2 skimmers, estos deben ser colocados a lo ancho de piscina y en la parte superior de la parte más profunda. En piscinas de 3 o más skimmers, estos serán colocados en uno de los lados más largo de la misma. En todos los casos son colocados en el lado opuesto de donde están instalados los dispositivos de retorno (**Fig. A**). El producto debe instalado en la pared de la piscina según indica la figura (**Fig. B**). Durante el funcionamiento debe asegurarse que el nivel de agua sea lo suficiente alto, para evitar la absorción de aire. Para extraer la tapa y el cesto colector del skimmer se debe tener en cuenta que están montados con un sistema de bayoneta. Se deben girar hasta que las dos partes planas de la tapa y del cesto coincidan con las del cuerpo, luego tire suavemente hacia arriba.

Generalmente se debe conectar el skimmer al drenaje de fondo. Existe la posibilidad de utilizar el skimmer como control de nivel, conectando la cañería de desagote de agua a la conexión lateral superior del equipo.

3. Limpiafondo

Otra función que puede tener el skimmer es la de ser utilizado como elemento de conexión del aspirador de fondo de la piscina (**Fig. C**). Para conectar el aspirador de fondo de la piscina al skimmer, coloque la tapa del cesto colector e introduzca la conexión manguera en el orificio central de la misma (**Fig. D**). Para su correcto funcionamiento del limpiafondo, se deberá regular la válvula de la toma de fondo.

En caso que la piscina tenga varios skimmers, los skimmers NO utilizados deberán ser tapados con su respectivo tapón.

4. Advertencia de Seguridad

El skimmer debe ser instalado por personal técnico especializado.

No coloque pastillas de cloro o de bromo en el cesto colector del Skimmer.

No es recomendable la utilización de productos de sellado en este producto. Solamente deben ser utilizados productos para trabajar con ABS, dejando de lado todos los productos de uso universal.

5. Terminos de Garantía

La garantía de este producto es de doce meses en relación a los defectos que sean por fabricación del producto. La garantía NO cubre eventuales daños causados por golpes, vibraciones de cañerías, utilización de productos abrasivos en la limpieza y en la colocación de peso sobre la tapa externa. La garantía NO cubre daños causados por uso indebido de productos químicos que puedan alterar las propiedades de la materia prima del producto. La garantía NO cubre daños causados por fenómenos naturales como lluvias de granizo.

Elektrim se reserva el derecho de alterar las características de los artículos o el contenido de este documento sin previo aviso.

Elektrim S.R.L. declara bajo su exclusiva responsabilidad que los productos de la serie Skimmer; a los cuales se refiere la presente declaración, son producidos y comercializados conforme a las normas, comprendidas las últimas modificaciones, y a la respectiva legislación nacional que las incorpora, sobre: IEC 60335-1 , IEC 60335-2 -41 , IEC 55014 , IEC 55014-2

En los mejores negocios de piscinas del país



Luis María Drago 178 | B1876AHD Bernal | Buenos Aires | Argentina
Tel:(54-11)4251-3507 | elektrim@elektrim.com.ar | www.elektrim.com.ar